

ERP GPMI.net

Logiciel de scanners pour WMS et suivi fabrication
Configurateur pour la génération des numéros de lots et de série
Passerelles EDI de et vers GPMI

Successeur du logiciel **GPMI** installé sur plusieurs centaines de sites, de la TPE à l'îlot industriel à l'intérieur de grosses sociétés, **GPMI.net** vous offre tout ce que vous êtes en droit d'attendre d'un ERP moderne.

Vous pourrez découvrir l'étendue des fonctionnalités à l'intérieur de cette documentation ou en téléchargeant la version d'essai sur notre site <http://www.gpmi.net>.

L'ergonomie a été notre premier souci et la personnalisation et donc son appropriation nous ont guidés tout au long de l'élaboration de ce produit.

Un long travail de collectes de vos désirs, de vos doléances sur l'ancien logiciel **GPMI** nous ont permis de vous présenter aujourd'hui un produit nouveau, encore plus polyvalent et professionnel et surtout pérenne.

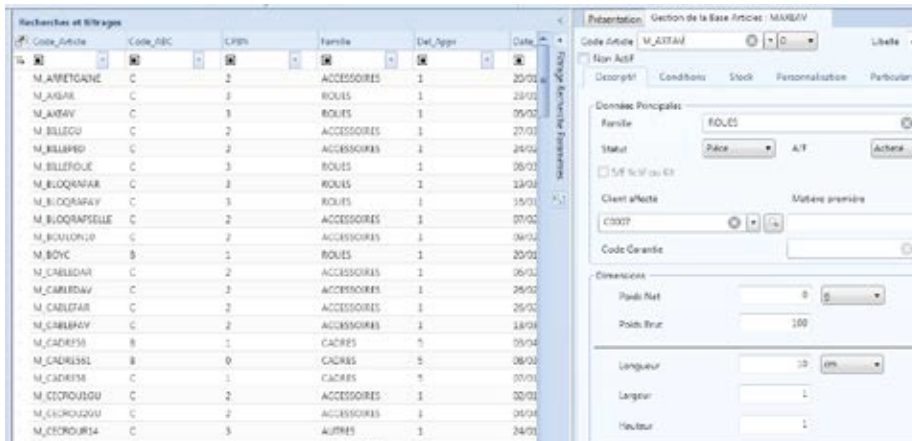
La robustesse du logiciel en fait un outil de choix pour les entreprises jusqu'à 500 personnes.

La migration pour nos anciens clients a été pensée depuis le début de la réécriture et ne devrait pas poser de problèmes majeurs.

Pour les clients nouveaux, nos outils de reprise de données vous permettront de retrouver très rapidement vos données dans ce nouvel univers.

ERP GPMI.net

*Une ergonomie repensée
Des fonctions de haut niveau
Des possibilités de personnalisation accrues*



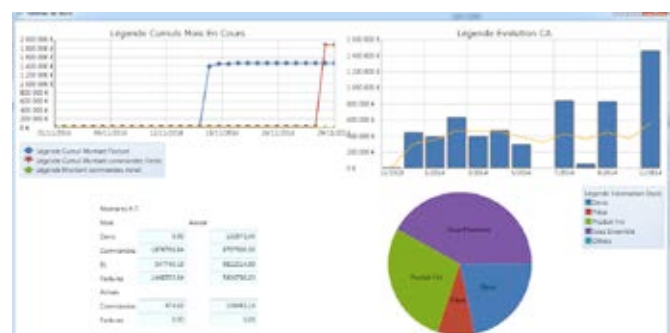
GPMI.net est muni de nombreux outils de recherche et d'affichage permettant le déplacement, l'ajout et le retrait de champs, l'utilisation de filtres puissants et l'export de la liste filtrée vers Microsoft Excel®

Le logiciel **GPMI.net** est une des seuls ERP de sa catégorie à permettre de gérer

- la traçabilité par numéro de lot et numéro de série avec ou sans l'option du générateur (suivi des modifications et d'échanges de composants)
- les variantes de gammes et de nomenclatures
- Les sorties de composants selon des modes traçabilité, préaffectation, postdéclaration
- les sorties sur nomenclatures lors de l'expédition de produits composés
- la gestion de ressources (mise à disposition de matériel et de main d'oeuvre). La gestion par calendrier fait l'objet d'une option.
- le suivi de prestations nomenclaturées
- les fonctions WMS directement incluses et complétées par le logiciel **GPMIPDA.net** (voir plus loin les caractéristiques)

La plupart des applications possèdent un onglet d'analyse pouvant être personnalisée, chaque société ayant ses besoins propres de reporting.

Ces analyses viennent en plus des tableaux de bord livrés dans **GPMI.net** et des états construits avec SAP Crystal Reports®.



GPMI.net permet la saisie en ligne ou par page (onglet détail) selon le volume d'informations dont vous avez besoin.

A chaque ligne vous pouvez associer un commentaire soit issu de la fiche article soit généré au fil de vos besoins.

Ce mémo peut être mise en forme et apparaître dans vos rapports.

Ligne	A/R	Produit	Ref. Client	Désignation_1	Qu
10	Article	M_ROUE24AR		Roue 24 rayons Arrière	
memo possible pour chaque ligne/					
20	Article	M_ROUE24AV	AV/1007.05	Roue 24 rayons Avar	

Présentation | Gestion de la Base Articles : MVELO56 | Analyse Situation Article : MAXEAR | Commandes : CC20

Destination UE | Régime UE | Livraisons UE | Transport UE | Transaction UE

Code: CFR | Descriptif: Coût et fret (C et F)

Code	Descriptif	Flag
CFR	Coût et fret (C et F)	1
CFR1	Coût et fret (C et F) si ce lieu est situé en France.	1
CFR2	Coût et fret (C et F) si ce lieu se trouve dans un autre Etat membre.	1
CIF	Coût, assurance, fret (CAF)	1
CIF1	Coût, assurance, fret (CAF) si ce lieu est situé en France.	1
CIF2	Coût, assurance, fret (CAF) si ce lieu se trouve dans un autre Etat membre.	1
CIP	Port payé, assurance comprise jusqu'à	1
CIP1	Port payé, assurance comprise jusqu'à si ce lieu est situé en France.	1
CIP2	Port payé, assurance comprise jusqu'à si ce lieu se trouve dans un autre Etat membre.	1
CPT	Port payé jusqu'à	1
CPT1	Port payé jusqu'à si ce lieu est situé en France.	1

Tous les incoterms sont intégrés par défaut.

Pratique lorsqu'on travaille à l'international !

La Déclaration d'Echanges de Biens (DEB) au sein de l'UE devient facile à produire.

La nouvelle application Garanties vous permet de suivre les retours de marchandise devant faire l'objet de facturation ou non.

Le futur module de SAV et le système de traçabilité par numéros de série en bénéficieront pleinement.

Conditions

Libellé: Garantie Or

Délai: 12 mois

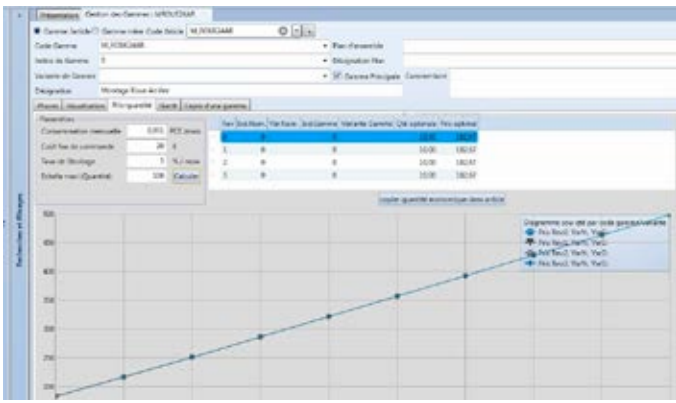
Dateexpédition Datefacture

Fourniture d'article de Remplacement pendant réparation

Pièces Main d'oeuvre Frais

Libre1:

Code	Libellé	NbMois	TypeDateDepart	Pieces	MO	Frais	Remplacement	Libre1	Mémo
garantie1	garantie pièce et main d'oeuvre	6	1	O	O	N			à utiliser par défaut en l'absence d spécifique



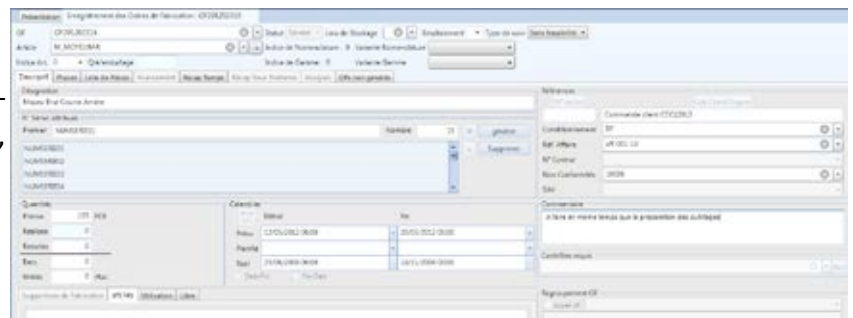
Une nouvelle gestion des **gammes** indiquée avec de nombreuses possibilités de variantes de process.

Chaque phase peut utiliser plusieurs outillages. Les composants peuvent être associés ou non à chaque opération.

Aide au choix d'une gamme de travail par comparaison des coûts sur des quantités économiques de lancement.

GPMI.net intègre la notion de gammes-mères sur lesquelles vous pouvez affecter tous les articles fabriqués selon ces process.

La création des Ordres de fabrication permet de choisir le mode de suivi de la fabrication, c'est à dire sans suivi de traçabilité, avec préaffectation des composants pour un suivi pointu de la traçabilité nécessaire au respect des normes qualité.

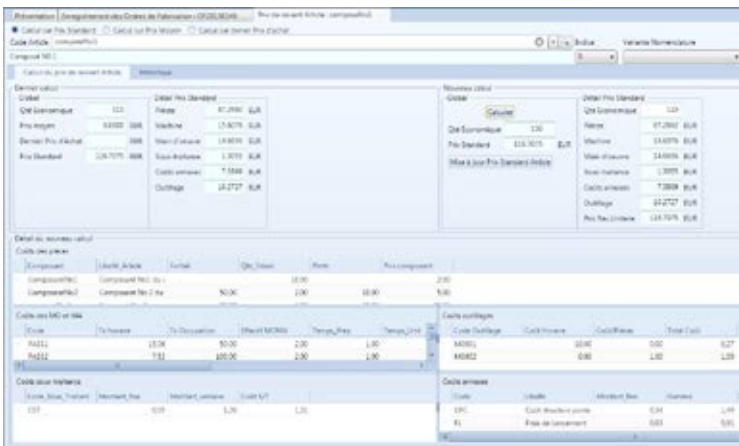


Affectation de plusieurs lots, de plusieurs commandes clients sur un même Ordre pour une meilleure ventilation des besoins.

Regroupement de plusieurs Ordres de fabrication ou de plusieurs phases similaires pour un suivi unique au sein d'un Super Ordre de fabrication.

Type de temps	Code	No_Phase	Date_heure_début	Temps_préparation_prévu	Temps_préparation_réalisé	Temps_fabrication_prévu	Temps_réalisé
MA	PASS1	10	03/03/2015	5,09	5,00	14,00	

La saisie des temps réels de fabrication peut être faite à plusieurs niveaux selon le degré de précision demandé. Une postdéclaration peut être saisie directement dans l'ordre de fabrication et permettre un calcul réel du prix de revient de vos articles fabriqués



La nouvelle application prix de revient Article permet de calculer, visualiser le prix de revient dans toutes ses composantes y compris l'amortissement des outillages.

Le choix de la quantité, les variantes de nomenclatures et de gammes permettent à cette application d'être un véritable outil d'aide à la décision d'autant que tous les calculs sont stockés et exportables pour une manipulation externe.

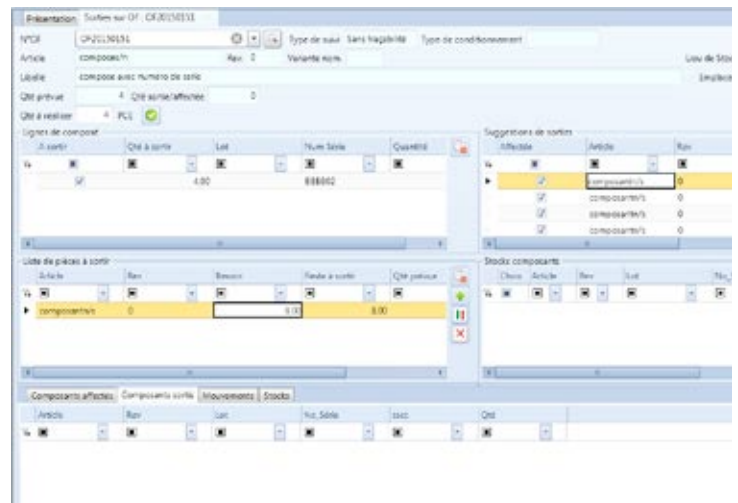
La saisie des mouvements de stocks (entrées et sorties) liés à la fabrication ont été complètement revus.

Il est maintenant possible de réserver des stocks de composants pour une fabrication, pour un lot ou pour un numéro de série.

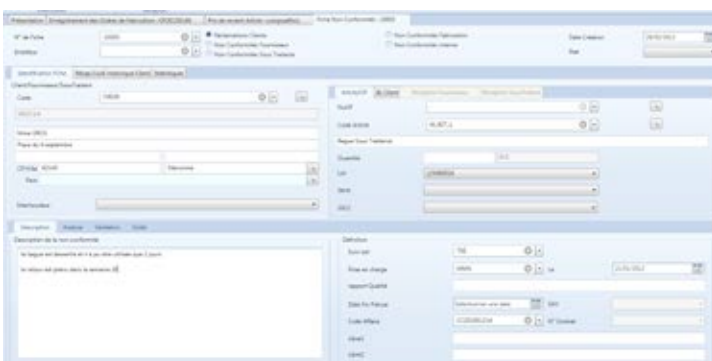
La génération des numéros de lots peut se faire au niveau de l'ordre de fabrication ou des sorties ou des entrées. Idem pour les numéros de série.

Les emballages complexes avec nomenclature sont sortis au prorata des réalisations.

Les pertes de matière forfaitisées sont prises en compte



La cogénération de sous-produits (en chimie ou en plasturgie par exemple) n'a jamais été aussi simple à saisir. Les ruptures sur lot sont contrôlées par **GPMI.net** si elles ont été signalées dans la nomenclature.



L'application Fiche de non conformité a été totalement repensée pour gérer les différents cas et s'interfacer également plus aisément avec le futur module de SAV.

Elle traite les non conformités internes, client, fournisseur, sous-traitance, fabrication jusqu'à l'établissement des coûts de non qualité pour l'entreprise.

Principales fonctionnalités avec ou sans options

Données techniques

- *Articles avec suivi des indices de révision.*
- *Codification manuelle ou automatique*
- *Traduction des désignations en plusieurs langues autorisée*
- *notion d'indice courant par défaut*
- *Equivalences d'articles*
- *Familles d'articles à arborescence infinie*
- *Familles PIC*
- *Familles d'approvisionnement*
- *Nomenclatures indicées et variantes de nomenclatures*
- *Les nomenclatures permettent la création de sous-produits lors de la production*
- *Notion de Kit ou Article fantôme*
- *Références fabricants*
- *Analyse situation article*
- *Matériels de manutention*
- *Gestion des gammes indicée et variantes de gamme.*
- *Gestion des gammes mères*
- *Calcul du prix de revient article selon les variantes de gammes et de nomenclature avec détail de la composition du prix*
- *Outillages et métrologie*
- *Copie de nomenclatures et de gammes sur plusieurs articles, y compris les variantes*
- *Gestion des ressources.*
- *Gestions des sections, Ateliers, Usines*
- *Poste de travail avec notion d'affectation de personnel ou compétence technique et de capacité*
- *Conditionnement par défaut avec suivi des articles d'emballage nomenclaturés*
- *Conditionnement logistique avec suivi des EAN pour la palettisation (sous-carton, carton, couche et SSCC) avec emballages associés*
- *Liaison avec des documents externes*

Gestion des Ventes

- *Familles clients à arborescence infinie*
- *Gestion des clients*
- *Conditions de ventes avec historique des conditions particulières*
- *Devis*
- *Commandes*
- *Commandes de production*
- *Commandes appels de livraison.*
- *Commandes de dépôt ou prêt*
- *Bons de livraison (partiels et regroupés)*
- *Bons de livraison pour dépôt ou prêt*
- *Bons de livraison sur commande d'appel*
- *Factures (partielles et regroupées)*
- *Factures de production*
- *Facturation de stockage*
- *Règlements client et échéancier*
- *Règlements clients*
- *Imports commandes par EDI*
- *Export Bons de livraison par EDI*
- *Dématérialisation factures par EDI*
- *Export Tiers, factures de vente et règlements vers les comptabilités du marché*

Compléments commerciaux

- *Faisabilité d'un devis ou d'une commande*
- *Gestion des contacts avec les clients et les fournisseurs avec rappels par gestionnaire*

Paramétrages commerciaux

- *Modes et conditions de règlements*
- *Représentants*
- *Transitaires*
- *Agents commerciaux*
- *Transporteurs*
- *Devises*
- *TVA et taxes parafiscales, Ecotaxe*
- *Incoterms*
- *Circuits d'activité*
- *Familles d'approvisionnements*
- *Garanties sur Articles*
- *Interface avec comptabilité*

Gestion des Achats

- Familles fournisseurs à arborescence infinie
- Gestion des fournisseurs
- Conditions d'achats avec historique des conditions particulières
- Demandes d'achats et transformation en commandes d'achats
- Commandes d'achats
- Bons de reception fournisseur
- Factures d'achats
- Règlements fournisseurs et échéancier
- Intégration des réceptions marchandises pour les sous-traitants par EDI
- Export des tiers et des factures achats vers les comptabilités du marché

Gestion des Stocks

- Lieux et emplacements de stockage
- Définition de lieux de stockage et de production par défaut. Lieux de stockage externes (clients, fournisseurs)
- Transferts simples
- Transferts pour dépôts et prêts
- Transferts vers sous traitants
- Stocks articles (par lots et/ou numéros de séries et/ou conditionnements), par lieu et emplacement.
- Liste des mouvements avec filtres
- Entrées sur achats
- Autres entrées
- Sorties sur commandes, sur Bons de livraison (incluant la gestion des nomenclatures)
- Autres sorties
- Inventaires annuels avec calcul sur prix standard, PMP et dernier prix d'achat
- Inventaires sur article, lieux de stockage avec calcul sur prix standard, PMP et dernier prix d'achat.
- Importation inventaires Excell
- Entrées des fabrications avec gestion des numéros de série, lots et SSCC
- Sorties des composants avec ou sans affectations pour suivi de la traçabilité des lots et numéros de série
- Réservation de stocks pour des Ordres de fabrication
- Sorties en automatique des quantités pour pertes en forfait et/ou en pourcentage

Calcul des Besoins

- Calcul des besoins paramétrable sur couverture ou selon le MRP2
- Transformation des suggestions de fabrications en Ordres de fabrications.
- Transformation des suggestions d'achat en demandes d'achat ou commandes d'achat
- Transformation des demandes d'achat en suggestions d'achat ou commandes d'achat.
- Exclusion du calcul des besoins des stocks affectés ou réservés pour les fabrications

Suivi de fabrication

- Entregistrement des Ordres de fabrication
- Enregistrement des ordres de fabrication depuis les commandes d'achats. Possibilité de générer en automatique les Demandes d'achats de sous-traitance
- Lancement des ordres de fabrication
- Préparation des ordres de fabrication avec rattachement de plusieurs commandes et gestion des ruptures de lots sur matières premières ou composants critiques
- Rattachement de types de conditionnement associés à une nomenclature d'emballage et création des unités logistiques associées
- Génération des Demandes d'Achats de sous traitance
- Modification des affectations personnel, machines et des rendements dans l'ordre de fabrication
- Affectation de plusieurs outillages
- Lieux et emplacements de zones de production (protégés du calcul des besoins)
- OFs sans traçabilité, réservation, préaffectation ou postdéclaration
- Déclarations de temps en automatique début/fin
- Déclarations de temps par section, par compétence, par salarié
- Affectation de compétences et salariés à des sections.
- Possibilité de sous traiter une opération prévue en interne
- Possibilité de rapatrier une opération prévue en sous-traitance

Salariés

- *Gestion des salariés*
- *Table des compétences*
- *Affectation de compétences multiples*
- *Calendriers individuels ou collectifs*

Planification

- *Calendriers par compétence, poste de travail etc.. selon la granularité recherchée et établissement des Gantt de charge interactifs avec GPMI.net*
- *Calcul du Plan de charge*
- *Alertes sur les manques de composants*
- *Possibilité de reporter les ordres de fabrication à la date de réception totale de tous les composants nécessaires*
- *Gantt planification et possibilité de modifier directement dans l'interface*
- *Liaison avec des outils externes comme MS-Project[®]. par envoi direct du XML au format Ms-Project*

Traçabilité

- *Traçabilité par lots*
- *Traçabilité par numéros de séries*
- *Traçabilité par lots et numéros de séries*
- *Traçabilité par unité logistique (SSCC) * et lots*
- *Suivi des interventions sur la composition des produits fabriqués*
- *Définition des tables de caractéristiques des lots, numéros de série par familles d'articles.*
- *Recherche amont/aval par lot et/ou numéro de série, SSCC, client, fournisseur*

Sous-traitance

- *Demandes de sous-traitance*
- *Commandes de sous-traitance*
- *Expeditions pour sous traitance des composants et des sous ensembles*
- *Réception des sous ensembles en interne ou chez le sous-traitant suivant permettant ainsi d'être un entreprise sans usine.*

Gestion par affaires

- *Identification*
- *phasage de l'affaire*
- *documents attachés*
- *Détail des montants (budgets et réalisés)*
- *Analyses*
- *Réservation sur affaires*
- *Sorties sur affaires*
- *Affectation personnel*
- *Affectation matériel*
- *Coûts*
- *Calcul des besoins sur affaires*

Business Intelligence

- *Analyses fournies pour les applications les plus importantes*
- *Possibilité de créer ses propres analyses directement depuis l'application en langage SQL protégé*
- *Reporting et états sous SAP Crystal Reports*
- *Intégration de Microsoft Power BI pour les clients sous SQL Server 2016 permettant l'édition et le partage sur mobile*

Personnalisations

- *Un outil de requetage SQL est fourni en standard permettant de modifier ou de mettre à jour vos informations personnelles*
- *La base pour un configurateur est fournie en option et les interfaces de saisie de ce configurateur peuvent être développées rapidement (pour les métiers configurations moteurs, menuiseries par exemple)*
- *Des dll clients s'intègrent sans soucis à GPMI.net pour fournir des solutions métiers spécifiques.*

Qualité

- *Tables de non conformité*
- *Documentation qualité*
- *Fiches de non conformité (interne, client, fournisseur, fabrication ...) selon norme ISO*
- *Métriques et contrôles qualité*

LOGICIEL GPMIPDA.net

Ce logiciel pour scanners remplit la plupart des fonctionnalités de WMS complémentaires à la gestion de stock intégrée à **GPMICOM.net** ou **GPMI.net**

Version standard :

Le configurateur des numéros de lot et série est fourni (voir le détail page suivante)

Possibilité de définir 3 imprimantes par scanner dont des étiqueteuses selon le lieu accessible par roaming WIFI

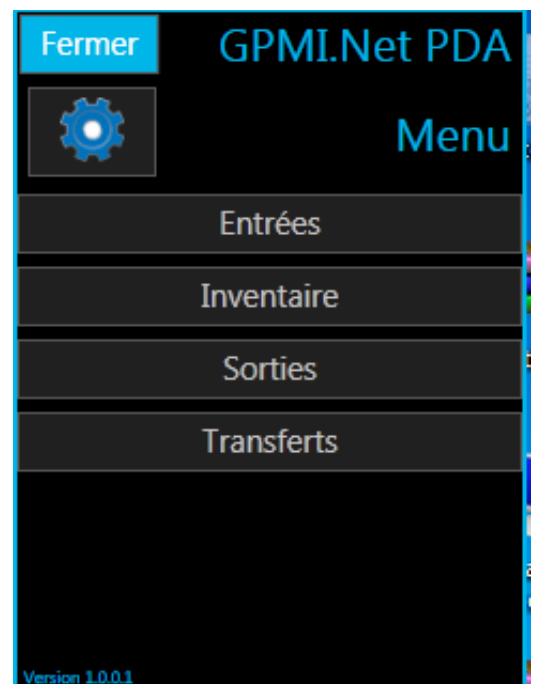
- Entrées sur commandes d'achat. Création ou saisie des numéros de lots et série. Edition d'étiquettes.
- Scan des codes articles, lots, numéros de séries, EAN et références fournisseurs.
- Transferts divers par scan des codes articles, des lots et des numéros de série ou des EAN articles
- Sorties sur bons de livraison : scan des articles, lots, numéros de série, EAN, création et édition des listes de colisage.
- Inventaires en liaison avec l'ouverture d'inventaires sur GPMI.net
- Sorties de composants sur production sans traçabilité ou en post déclaration
- Création de réservations de composants sur OFs pour les OFs traités en réservation ou préaffectation
- Affectation de composants tracés ou non sur des composés gérés par lots ou numéros de série ou SSCC pour suivi de traçabilité de (1 vers 1, n vers 1). Gestion des unités logistiques
- Entrées de production et gestion des lots, numéros de série et SSCC.
- Autres sorties
- Saisie des temps automatique par phase
- Sorties et entrées sur OFs

Des applications complémentaires intégrées en tant que services spécifiques à nos clients sont facilement déployables. (Exemple : proposition d'affectation des entrées sur commandes fournisseurs directement sur les Of's en cours par ordre de priorisation)

Version logistique

- Gestion des SSCC, éditions au format GS1-128
- Contrôle de réception sur Bon de livraison informatisé
- Fonction de split, merge, déconditionnement
- Recodifications
- Changement des SSCC
- Saisie par EAN carton, couche et palette avec quantités correspondantes
- Entrées sur of's avec création des SSCC
- Sorties sur OF et traçabilité par SSCC

Des applications complémentaires intégrées en tant que services spécifiques à nos clients sont facilement déployables.



Le CONFIGURATEUR POUR LA GÉNÉRATION DES NUMÉROS DE LOTS ET NUMÉROS DE SÉRIE

est fourni en option sur GPMI.net, GPMICOM.net et en standard avec l'outil de gestion par scanneurs PDA.net

Le générateur permet de répondre à la plupart des scénarios d'identification des produits. Le paramétrage du générateur autorise la définition de séquences complexes basées sur les modèles usuels de production industrielle.

Dans sa version standard, la solution gère les gabarits qui suivent :

- {DATE(format)} : Référence à la date du jour dont le format est paramétrable.
- {Week(default)} : Référence au numéro de semaine en cours au moment de la génération (possibilité de choisir la semaine 1 sur la première semaine pleine, la première semaine de 4 jours ou le 1er janvier).
- {HEX(n)} : Séquence hexadécimale sur n caractères.
- {SEQA(n)} : Séquence alphanumérique sur n caractères.
- {SEQN(n)} : Séquence numérique sur n caractères.
- {SEQS(n)} : Séquence alphabétique sur n caractères.

Des gabarits nouveaux peuvent être incorporés à l'appliquatif selon vos besoins.

The screenshot shows a mobile application interface with a dark theme. At the top, there are navigation buttons: 'Retour' (back) and 'Paramètres' (settings). Below this is a menu with categories: 'Scanner', 'Services', 'Base de données', 'Gestion', 'Imprimantes', 'Lot', and 'NS' (selected). The main area is titled 'Cible' (Target) and contains a dropdown for 'Type' set to 'Familles d'article', and another dropdown for 'Référence' set to 'CHR'. Below this is a 'Paramétrage' (Configuration) section with a text input for 'Gabarit' (Template) containing the code 'C160{DATE(yyyyMMdd)}{SEQN(n)}' and a 'Valeur' (Value) field containing 'C16020160503'. A help icon (?) is visible next to the template field.

Exemple n°1 :

Chaque article géré par numéro de série doit disposer de sa propre numérotation avec pour radical un numéro de modèle, l'année et le mois de production ainsi qu'une séquence numérique sur 4 caractères : C1602014011001.

Ce gabarit sera représenté par:
C160{DATE(yyyymm)}{SEQN(4)}.

Exemple n°2 :

Les articles gérés par numéro de série de la famille des « Cartes à puce » sont suivis par une séquence unique basée sur 12 caractères hexadécimaux : C617FE45AA55. Ce gabarit sera représenté par la chaîne : {HEX(12)} appliquée à la famille. Ce configurateur peut être appliqué à un Article, une Famille d'articles ou à l'ensemble des articles. Plusieurs configurations peuvent exister ensemble c'est à dire qu'une famille peut être gérée en hexadécimale tandis qu'une autre est uniquement gérée par date.

The screenshot shows a similar mobile application interface. The 'NS' category is selected in the menu. The 'Cible' section has 'Type' set to 'Familles d'article' and 'Référence' set to 'AM'. The 'Paramétrage' section has the 'Gabarit' field set to 'C160{DATE(yyyyMMdd)}' and the 'Valeur' field set to 'C16020160503'. At the bottom of the screen, there are three action buttons: a green checkmark, a green plus sign, and a red X.

Préconisations techniques :

La base de données s'installe sur un serveur SQL 2014 minimum

Authentification windows ou SQL au choix des utilisateurs.

La version SQL express est suffisante. Framework dotnet 4.7 minimum demandé

Les clients **GPMI.net** peuvent être installés sur Seven SP1 ou 8.xx ou windows 10.

4Go de mémoire minimum.

GPMI.net fonctionne sous TSE, CITRIX ou autres systèmes similaires.

Le logiciel scanner est installé sur un serveur TSE. Les scanners doivent être en WIFI et posséder un client RDP . Windows CE 5.0 minimum - 240 x 320 pixels de résolution ou 480 x 640 pixels.

De nouveaux scanners existent aujourd'hui sous Android avec un client RDP et peuvent être utilisés également

Nos logiciels et bases de données peuvent être utilisés en mode hébergé (AZURE ou autre). Nous consulter pour la mise en œuvre.

Pour toute question concernant la mise en oeuvre de GPMI.net contactez nous à l'adresse suivante :

support@gpmi.net

Nos services se feront un plaisir de vous renseigner..

GPMI travaille avec vos équipes informatiques pendant l'installation du logiciel mais ne se substitue pas à celles ci.

Prestations d'interfaçage

Votre entreprise utilise un système d'information centralisé et vous envisagez d'utiliser **gpmi.net** au sein d'un îlot de production et de communiquer avec tant en import qu'en export. Nos ingénieurs sauront vous préparer les fichiers nécessaires à la liaison avec votre S.I. que ce soit SAP ou CEGID ou NAVISION ou autre.

De même si vous désirez garder votre gestion commerciale, nous pouvons communiquer avec divers protocoles selon la gestion utilisée.

N'hésitez pas à nous contacter pour établir un devis!